

Cómo utilizar este material informativo

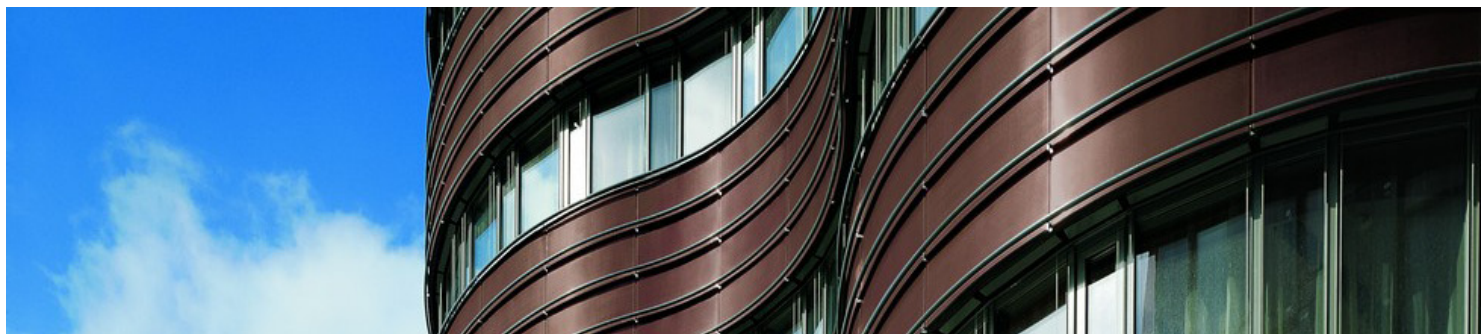
Acerca de este material informativo

En el año 2000, la industria del cobre inició una evaluación voluntaria de riesgos (VRA). Este proceso se acordó con el Instituto Superiore di Sanità del Gobierno italiano, que actuó como país revisor en representación de la Comisión Europea y de los Estados miembros de la Unión Europea.

En mayo de 2005, en nombre del Instituto Europeo del Cobre, Italia presentó el borrador de la evaluación de riesgos para que fuese revisado por la Comisión Europea y los Estados miembros de la Unión Europea. En abril de 2008, después de tres años de rigurosos análisis y mejoras, este proceso de revisión fue completado.

Esta exhaustiva evaluación, que aborda la producción, el uso y la disposición final de la cadena de valor del cobre, muestra que el marco legislativo existente por lo general protege el medio ambiente de Europa y la salud de los trabajadores de la industria y de la población en general.

Este material informativo incluye abundante información para ayudarle a explicar los objetivos y las conclusiones de la VRA a otros. Todos los documentos están disponibles en cinco idiomas (francés, inglés, alemán, italiano y español) y preparados para ser impresos en cualquier impresora de oficina normal.



Los materiales están organizados de acuerdo al público al que van dirigidas las actividades de comunicación. Hay cuatro secciones principales:

Una introducción a la VRA

Esta sección incluye varios materiales con información general sobre la Evaluación Voluntaria de Riesgos. Han sido diseñados para ayudar a los comunicadores de la industria.

Información para los empleados de la industria del cobre

¿Quiere transmitir esta información a los empleados de la industria del cobre? Aquí encontrará el material específico para ese público, incluyendo un cartel y un folleto.

Información para la cadena de valor del cobre

Aquí encontrará materiales elaborados para atender las necesidades

informativas de los sectores y las industrias de la cadena de valor del cobre.

Información para las comunidades locales

Desde los políticos de la zona donde se encuentra una instalación dedicada a la explotación del cobre, hasta las familias de los empleados, las comunidades locales pueden confiar en la seguridad para la salud y el medio ambiente del cobre. En esta sección encontrará materiales especialmente elaborados a tal efecto.

La mayoría de los documentos están disponibles en formato PDF, pero si desea obtener la versión original en Word o si tiene alguna pregunta, le rogamos se ponga en contacto con nosotros.

INSTITUTO EUROPEO DEL COBRE

Avenue de Tervueren, 168 - box 10, B-1150 Bruselas, Bélgica

Tel : +32 2 777 70 70 - Fax : +32 2 777 70 79

eci@eurocopper.org - www.eurocopper.org