

La Evaluación Voluntaria de Riesgos del Cobre

Trabajando con las autoridades públicas para garantizar la seguridad de la producción y el uso de los productos de cobre

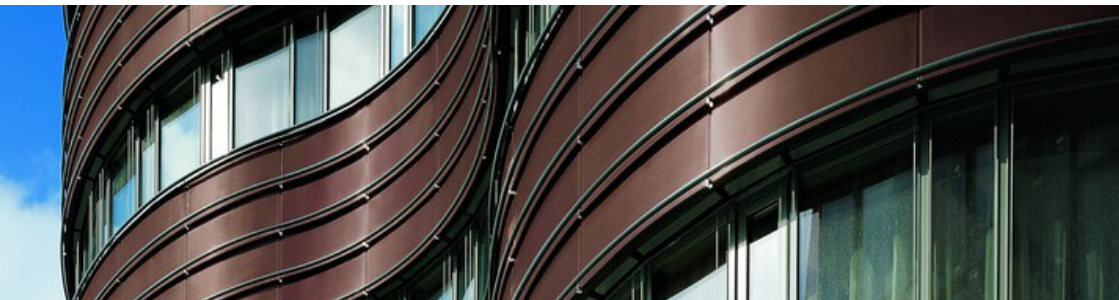


El cobre
es un material
de origen
natural,
esencial para
la vida diaria
moderna.



Los productos de cobre son parte fundamental de los sistemas convencionales y renovables de energía eléctrica. También permiten suministrar agua potable limpia y ayudan a mejorar los medios de transporte y las redes de comunicación modernas. Además el cobre es un nutriente esencial, que contribuye a la salud y el bienestar de personas de todo el mundo.

La seguridad de la producción y el uso del cobre ha sido confirmada mediante la evaluación voluntaria de riesgos (VRA) realizada por la industria entre 2000 y 2005, en colaboración con el Istituto Superiore di Sanità del Gobierno italiano.



Esta iniciativa proactiva y voluntaria de la industria fue totalmente aprobada por las autoridades de la Unión Europea en abril de 2008. También fue el primer ejemplo de este tipo que se completó adelantándose al REACH, el nuevo reglamento de la Unión Europea sobre productos químicos.

Reconocida y corroborada por la comunidad científica y por las autoridades reguladoras de la Unión Europea, la Evaluación Voluntaria de Riesgos proporciona una completa y sólida base científica sobre la que evaluar la seguridad de la producción y usos del cobre metal, del polvo de cobre y de cuatro compuestos de cobre.

La Evaluación Voluntaria de Riesgos:

- Cuantifica las emisiones al medio ambiente durante la producción, el uso y disposición final del cobre
- Evalúa las exposiciones al cobre de los trabajadores y consumidores
- Basándose en un sólido análisis científico, recomienda valores límites de seguridad para el medio ambiente y la salud humana
- Compara lo anterior y recomienda cuándo puede ser necesario tomar medidas adicionales de gestión de riesgos

Cobre: seguro, ecológico, esencial



Las principales conclusiones y recomendaciones de la VRA

Por lo general, la producción de cobre resulta segura para la **salud** de los trabajadores y para los entornos locales cercanos a instalaciones de la industria del cobre.

→ Se identificaron algunos casos locales en los que podrían existir riesgos potenciales. Por ejemplo, es necesario aplicar unas **medidas de gestión de riesgos** adecuadas durante el embalaje de polvo de cobre y compuestos (embalaje automático y/o uso de equipo personal de respiración), y para las operaciones de fundición y moldeado (uso de este mismo equipo).

→ La industria continuará investigando estas cuestiones y aplicará los correspondientes planes de gestión de riesgos.

El cobre es un nutriente esencial para los humanos y para todos los seres vivos:

→ Una ingesta diaria de cobre de entre 1 y 11 mg/día es segura para el ser humano.

→ Los niveles medios de la ingesta real de cobre, que oscilan entre 0,6 y 2,0 mg/día, indican un mayor riesgo por deficiencia de cobre.

En general, la producción y el uso de cobre son seguros para el medio ambiente en Europa.

→ Los niveles de cobre medidos en las aguas superficiales, los sedimentos y suelos europeos se encuentran muy por debajo de los límites de seguridad recomendados.

El Instituto Europeo del Cobre (ECI), actuando en representación de la industria, ha trabajado estrechamente con las autoridades de la Unión Europea para garantizar la objetividad, calidad y transparencia de la evaluación de riesgos, sus resultados y acciones de seguimiento.

Principales características:

Un proceso transparente:

→ La Evaluación Voluntaria de Riesgos fue revisada en profundidad por paneles de revisión crítica compuestos por reconocidos científicos.

Una participación de la industria amplia y comprometida:

→ La Evaluación Voluntaria de Riesgos engloba a toda la cadena de valor del cobre: desde los productores de cobre metal, polvo de cobre y productos químicos, hasta los usuarios finales.

Una inversión significativa:

→ La industria invirtió 8 millones de euros en la Evaluación Voluntaria de Riesgos.

→ El documento final de 1.800 páginas está disponible en el sitio web de ECI.

Resultados inmediatos:

→ Recopilación de datos de alta calidad para evaluar la seguridad de los actuales procesos de producción y usos del cobre.

→ Compromiso por parte de la industria del cobre de aplicar el pequeño número de medidas recomendadas de reducción de riesgos.

→ El Comité Técnico de la Comisión Europea para Sustancias Nuevas y Existentes (TCNES) y el Comité Científico sobre Riesgos Sanitarios y Medioambientales (SCHER) han aprobado las metodologías y los resultados de la Evaluación Voluntaria de Riesgos.

→ La confirmación de que la producción, el uso y la disposición final de los productos del cobre resultan seguros, contribuye a la estabilidad a largo plazo de la industria europea del cobre, asegurando así la creación de empleo y la inversión.

Perspectivas a largo plazo:

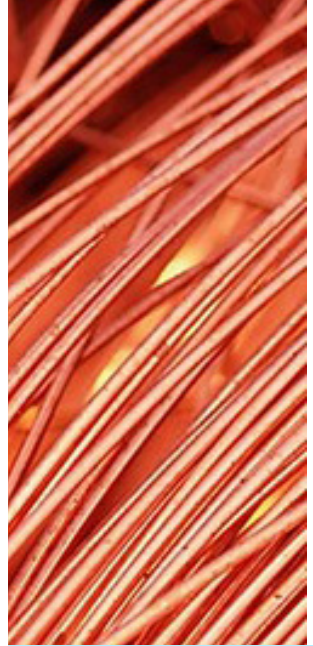
→ La Evaluación Voluntaria de Riesgos ha establecido una completa y sólida plataforma científica sobre la que sustentar futuras reglamentaciones de la Unión Europea, como el REACH, y el establecimiento de criterios de calidad para el cobre en el agua, los sedimentos y el suelo.

→ La VRA demuestra con sólidos argumentos que se puede continuar utilizando cobre de forma segura en sectores de alto crecimiento como la eficiencia energética, las renovables y el transporte.

¿Sabías que...?



- El cobre se puede reciclar una y otra vez sin que se vean afectadas sus cualidades ni su rendimiento.
- El cobre es de forma natural antimicrobiano, limitando la propagación de bacterias nocivas en los sistemas de distribución de agua y aire.
- El cobre es un oligoelemento esencial presente en todos los tejidos corporales. Junto con el hierro, el cobre contribuye a la formación de glóbulos rojos y a mantener sanos los vasos sanguíneos, los nervios, el sistema inmunológico y los huesos.
- Los productos de cobre tienen ciclos de vida útiles que oscilan entre algunos meses, en electrónica de consumo, hasta siglos, en aplicaciones arquitectónicas.





Instituto Europeo del Cobre
www.eurocopper.org

Avenue de Tervueren, 168 - box 10 - B-1150 Bruselas - Bélgica

Tel: +32 2 777 70 70 - Fax: +32 2 777 70 79
eci@eurocopper.org