

La Evaluación Voluntaria de Riesgos del Cobre

Trabajando con las autoridades públicas para mejorar la seguridad de la producción y defender el uso del cobre

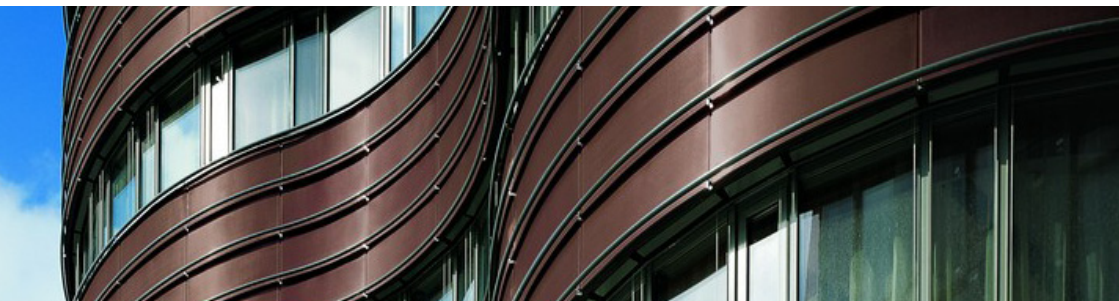


El cobre es
un elemento
esencial
en nuestro
entorno
actual.



Como producto elaborado o semielaborado, contribuye notablemente al desarrollo industrial y tecnológico, aunque también es un nutriente esencial para el ser humano, contribuyendo a la salud y el bienestar de personas de todo el mundo.

Esto se confirmó mediante una evaluación voluntaria de riesgos (VRA) patrocinada por la industria del cobre, que se llevó a cabo entre 2000 y 2005 en colaboración con el Istituto Superiore di Sanità del Gobierno italiano.



En el año 2008, la Evaluación Voluntaria de Riesgos fue totalmente aprobada por las autoridades de la Unión Europea, siendo el primer ejercicio de este tipo que se completó en Europa.

Reconocida y aceptada por la comunidad científica y por las autoridades reguladoras de la Unión Europea, la Evaluación Voluntaria de Riesgos sienta una sólida base científica para evaluar la seguridad de la producción y los usos del cobre metal, del polvo de cobre y de cuatro compuestos del cobre.

La Evaluación Voluntaria de Riesgos (VRA):

- Cuantifica las emisiones al medio ambiente durante la producción, el uso y disposición final del cobre
- Evalúa la exposición al cobre de los trabajadores y consumidores
- Basándose en un sólido análisis científico, recomienda valores límites de seguridad para el medio ambiente y la salud humana
- Compara lo anterior y recomienda cuando puede ser necesario tomar medidas adicionales de gestión de riesgos

Cobre: seguro, ecológico, esencial



Principales conclusiones y recomendaciones de la VRA:

El cobre es un nutriente esencial para los **humanos** y para todos los seres vivos

- Una ingesta diaria de cobre de entre 1 y 11 mg/día es segura para el ser humano
- Los niveles medios de la ingesta real de cobre, que oscila entre 0,6 y 2,0 mg/día, indican un mayor riesgo por de deficiencia de cobre



En general, la producción y el uso del cobre resultan seguros para el **medio ambiente** y para la **salud** de los ciudadanos europeos

- La industria del cobre se ha comprometido a elaborar un plan de medidas para la reducción de riesgos en los pocos casos en los que se observan posibles riesgos.



El Instituto Europeo del Cobre, actuando en representación de la industria europea del cobre, ha trabajado estrechamente con las autoridades de la Unión Europea para garantizar la objetividad, calidad y transparencia de la evaluación de riesgos, sus resultados y acciones de seguimiento

Principales características:

Un proceso transparente – abierto a la revisión:

- La Evaluación Voluntaria de Riesgos fue revisada en profundidad por paneles de revisión crítica compuestos por reconocidos científicos.

Una participación de la industria amplia y comprometida:

- La Evaluación Voluntaria de Riesgos engloba a toda la cadena de valor del cobre: desde los productores de cobre metal, polvo de cobre y productos químicos, hasta los usuarios finales.

Una inversión significativa:

- El Instituto Europeo del Cobre creó un consorcio para financiar el proyecto de la Evaluación Voluntaria de Riesgos, valorado en 8 millones de euros
- La Evaluación Voluntaria de Riesgos final es un documento de 1.800 páginas

Resultados inmediatos:

- Compromiso por parte de la industria del cobre de aplicar el pequeño número de medidas recomendadas de reducción de riesgos
- El Comité Científico de Riesgos Sanitarios y Medioambientales (SCHER) de la Unión Europea ha aprobado la metodología de la VRA y sus resultados

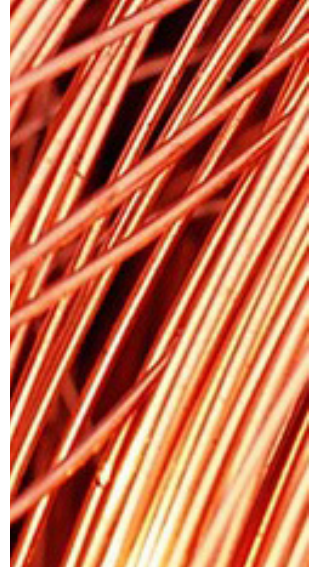
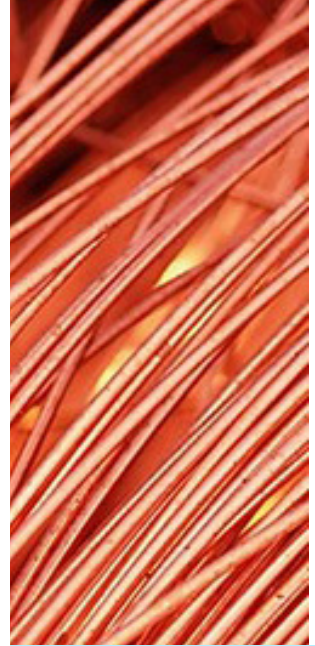
Perspectivas a largo plazo:

- La VRA ofrece la sólida plataforma científica necesaria para hacer frente a los requisitos del REACH, el reglamento de la Unión Europea sobre productos químicos y su uso seguro
- La Evaluación Voluntaria de Riesgos contribuye a la estabilidad a largo plazo de la industria europea del cobre

¿Sabías que...?



- El cobre se puede reciclar una y otra vez sin que se vean afectadas sus cualidades ni su rendimiento.
- El cobre es de forma natural antimicrobiano, limitando la propagación de las bacterias en los sistemas de distribución de agua y aire fabricados con este material.
- El cobre es un oligoelemento esencial presente en todos los tejidos corporales. Junto con el hierro, el cobre contribuye a la formación de glóbulos rojos y a mantener sanos los vasos sanguíneos, los nervios, el sistema inmunológico y los huesos.
- Los arqueólogos recuperaron una pieza de un sistema de tuberías de agua de la Pirámide de Keops en Egipto. La tubería de cobre resultó estar en buenas condiciones de funcionamiento después de más de cinco mil años.
- Las herramientas fabricadas con cobre o aleaciones de cobre no provocan chispas y, por lo tanto, se utilizan siempre que pueda existir peligro de explosión.





Instituto Europeo del Cobre
www.eurocopper.org

Avenue de Tervueren, 168 - box 10 - B-1150 Bruselas - Bélgica

Tel: +32 2 777 70 70 - Fax: +32 2 777 70 79
eci@eurocopper.org